



SILVER EAGLE 640 BR

KAMPANJ!
Silver Eagle BR/Mercury F150,
startspärr, plotter, färddata
Ord pris 480.200:-
Kampanj 455.900:-
Spara 24.300:-

PRIS FRÅN:

470.400:-

Båtlån, 180 mån

2.774:-/mån



Silver Premium bowrider

Den största av bowrider-båtar i Silverfamiljen. Eagle 640 BR kom till 2016 och representerar en ny era hos Silver där man framförallt visar på sportighet och multifunktion. Du kan välja mellan två olika konfigurationer på säten, och även välja beklädnad på durkarna. Den breda akterbänken omvandlas enkelt till en stor solbädd alternativt till ett stort kastdäck. En båt, många möjligheter. Men inga kompromisser.

Teknisk data

Längd	6,40 m
Bredd	2,25 m
Vikt	840 kg
Personer	8 st

Baspris båt och motor

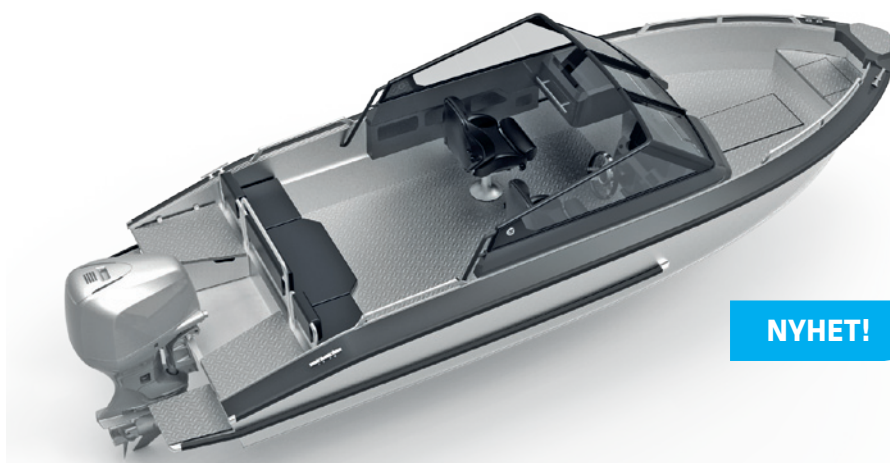
Endast båt	309.900:-
Mercury F150 EXLPT EFI	470.400:-
Mercury Verado 175 XL	509.300:-
COMPLETE™-paket (ord. 10.935:-)	9.300:-

Tillval

Fenderkorgar, fyra stycken	3.490:-
Extra marinbatteri (hög-CCA)	5.040:-
Radio/CD & marinhögtalare	9.900:-
12V eluttag monterat	1.195:-
Givarstativ	980:-
BV 1300 ("Dan")	17.985:-
1500 BT 208 ("Mike")	29.950:-

● Ingår i basutförande ■ Ingår dessutom i COMPLETE™-paketet

- | | | |
|------------------------|-----------------------------------|-----------------------------|
| ● Dynsats akter | ● Rostfri propeller | ● Startspärr (Mercury) |
| ● Självvläns | ● Akterkapell | ● Raymarine a98, exkl kort |
| ● Länsypump, elektrisk | ● Vindrutetorkare förarsida | ■ Förtöjningspaket |
| ● Badstege | ● Trimplan | ■ Låspaket klass 3 |
| ● Inbyggd tank | ● Justerbart stolstativ förarsida | ■ Bultlås |
| ● Hydraulstyrning | ● Låsbygel klass 3 | ■ Stöldmärkning båt & motor |



NYHET!

SILVER EAGLE 640 BRX

Från lugnet till äventyret

Nya Eagle BRX i helaluminium är båten för dig som värdesätter lättskötthet, stryktålighet och mångsidighet. Bakom den breda vindrutan sitter förare och kartläsare bekvämt i helstoppade komfortsäten, och vid behov kan även ytterligare två komfortstolar installeras på den rymliga aluminiumdurken i aktern. Under den upphöjda främre durken förvarar du både fiskeutrustning och annan större packning. Främre durken fungerar bra som kastyta för spöfiske.

Teknisk data

Längd	6,40 m
Bredd	2,25 m
Vikt	840 kg
Personer	8 st

PRIS FRÅN:

470.400:-

Båtlån, 180 mån

2.774:-/mån



Baspris båt och motor

Endast båt	309.900:-
Mercury F150 EXLPT EFI	470.400:-
Mercury Verado 175 XL	509.300:-
Honda BF 150 LU	476.800:-
COMPLETE™-paket (ord. 10.935:-)	9.300:-

Tillval

Bottenmålning	9.450:-
Dynsats till fören	4.340:-
Upphöjningsplattform till förens mittgång	7.610:-
Dynsats till upphöjningsplattform	2.620:-
Fotstöd, aluminium durkplåt	840:-
Extra marinbatteri (hög-CCA)	5.040:-
BV 1300 ("Dan")	17.985:-
1500 BT 208 ("Mike")	29.950:-

● Ingår i basutförande ■ Ingår dessutom i COMPLETE™-paketet

- | | | |
|------------------------|----------------------------|---------------------------------|
| ● Dynsats akter | ● Badstege | ■ Förtöjningspaket |
| ● Lanternor | ● Stuvfack låsbart | ■ Låspaket klass 3 |
| ● Brandsläckare | ● Inbyggd tank | ■ Bultlås |
| ● Huvudströmbrytare | ● Hydraulstyrning | ■ Stöldmärkning båt & motor |
| ● Självvläns | ● Raymarine a98, exkl kort | ■ Navionics Gold plottersjökort |
| ● Länsypump, elektrisk | ● Låsbygel klass 3 | |